

本との出会いゆたかなごころ
～本のあるコミュニティ～

こどもとしゃかん

2022.2 No.296

ケロケロだより

飯能市立こども図書館 住所：飯能市稲荷町25-8 TEL：042-974-2414

メール：tosyokan@city.hanno.lg.jp FAX：042-974-2997

日	月	火	水	木	金	土
1/30	31	2/1 	2	3	4	5
6	7	8 	9	10	11	12
13	14	15 	16	17	18	19
20	21	22 	23	24	25	26
27	28	3/1 	2	3	4	5



◆◇ 開館時間 ◇◇
午前9時～午後5時

◆◇ 休館日 ◇◇
祝日以外の月曜日、最終金曜日
など はおやすみ。

* 2月11日（建国記念の日）、23日（天皇誕生日）は開館します。

* 2月25日（金）は、館内整理日のため休館となります。



おはなしのじかん……毎週火曜日【午後3時～3時30分】

かみしばいと絵本をよみます。

※直接ご来場下さい（先着12組）



2月のおはなし会……2月19日（土）【午後2時～2時30分】

〈お話の会なんじゃもんじゃ〉 日本や外国のむかしばなしなどを語ります。

※直接ご来場下さい（先着12組）

※新型コロナウイルスの状況により、行事の内容を急きょ変更・中止する場合があります。

インターネットからも本の予約ができます！

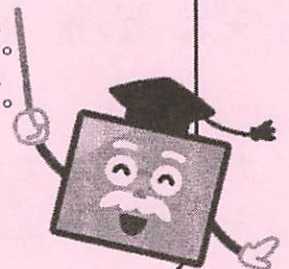
図書館のホームページ (<http://www.hanno-lib.jp/>) をみたことはありますか？

図書館でパスワードを出してもらえると、お家から本を予約することができます。

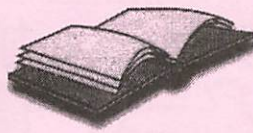
自分が今かりている本や、どんな本を予約しているのかをみることもできます。

くわしい予約のやり方は図書館できいてください。

※パスワードは市内の図書館のカウンターで出します。かならず身分証明書をもってきてください。



あたら ほしい ほん 新しく買った本



「きつねのぼんとねこのぼん」E/キ

おさわ だし きく ちよう しんた え
小沢 正/作 長 新太/絵

きつねとねこはパン屋さんです。ある日、自分のおみせよりおいしいパン屋さんがあるというはなしをききます。おたがいのパンをたべてみると、自分のパンよりおいしくてショックでなきだしてしまいました。(世界文化社)

「思いちがいの言葉 2」81/ヤ/2

やまくち さとし ちよ
山口 理/著

「役不足」って「力不足」という意味? 「筆が立つ」って字がうまいこと? 多くの人が思いちがいをしている言葉の、正しい意味やつかい方を紹介するシリーズ第2弾。(偕成社)

あたら ほしい ほん こんげつ とくしゅう
新しく買った本と今月の特集は、
すいぞう まえ たな
水槽の前の棚にあるよ!

こんげつ
今月のとくしゅう

チョコレート



「こねこのチョコレート」E/コ

B.K.ウィルソン/作 小 さく こばやし いづみ/訳 大 おおこそ れいこ え
社 玲子/絵

ジェニーは弟の誕生日プレゼントに「こねこのチョコレート」を買います。その夜、おいしそうなチョコレートのことばかりを考えてねむれなくなっていました。(こぐま社)

「チョコレート戦争」91/オ

おおいし まこと さく きただ たくし
大石 真/作 北田 卓史/え

ある日、光一と明が大人気のケーキ屋さんのショーウィンドウを割った犯人だと疑われてしまいます。そこで子どもたちは、一致団結してある計画を立てて、戦いを挑みます。(理論社)